

# CATÁLOGO

VÁLVULAS, CONEXIONES Y MÁS...



Colonia compositores Avenida Belisario Domínguez  
entre José Alfredo Jiménez y Consuelo Velázquez #123  
Cd del Carmen Campeche 24154

# VÁLVULA MARIPOSA

## TIPOS

CUERPO 1PZ, CUERPO BI-PARTIDO (2 PZS), ALTO RENDIMIENTO

## MATERIALES

HIERRO FUNDIDO ASTM A-126 GRB, HIERRO DUCTIL ASTM A536 GR65-45-12, ACERO AL CARBÓN ASTM A-216 GR WCB, ACERO INOXIDABLE ASTM A-351 GR.CF8M

## CAPACIDADES

ANSI 125, 150, 300, 600, 250 WOG



## EJEMPLOS

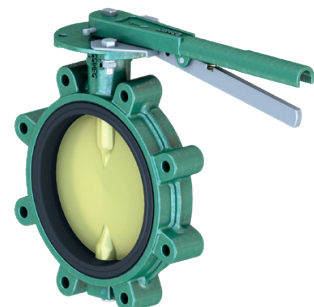
VÁLVULA MARIPOSA TIPO LUG



VÁLVULA CON PALANCA



VALVULA DE MARIPOSA TIPO WAFER DEMCO



VALVULA DE MARIPOSA TIPO LUG DEMCO



VALVULA DE MARIPOSA TIPO WAFER FMC



VALVULA DE MARIPOSA TIPO WAFER FMC

MEDIDAS: 1" - 48"

# VÁLVULA ESFERA

## TIPOS

CUERPO 1PZ P/R, 2PZS P/C,  
3PZS P/R, P/S & P/C, FLOTANTE  
& TRUNNION

## MATERIALES

ACERO AL CARBÓN ASTM A-216  
GR.WCB, ACERO INOXIDABLE  
ASTM A-351 GR.CF8M & 316, ACERO  
FORJADO ASTM A-105 Y LATÓN

## EXTREMOS

BRIDADA, ROSACADA Y CAJA  
PARA SOLDAR



## EJEMPLOS



CAPACIDADES: ANSI 150, 300, 600, 1000#, 2000#, 3000#, 6000#,  
300WOG, 400WOG & 600 WOG

MEDIDAS: 1/4" - 12"

# VÁLVULA COMPUERTA

## TIPOS

COMPUERTA OS & Y,  
COMPUERTA NRS.

## MATERIALES

ACERO AL CARBÓN ASTM A-216  
GR.WCB, ACERO INOXIDABLE  
ASTM A-351 GR.CF8M, HIERRO  
FUNDIDO ASTM A-126 GR.B,  
LATÓN, ACERO FORJADO ASTM  
A-105 Y ASTM A-182 GR316L

## EXTREMOS

BRIDADA, ROSCADA Y CAJA  
PARA SOLDAR



## EJEMPLOS



CAPACIDADES: ANSI 125, 150, 300, 600 & 800, 200WOG MEDIDAS: 1/4" - 36"

# VÁLVULA CUCHILLA

## TIPOS

UNIDIRECCIONAL &  
BIDIRECCIONAL

## MATERIALES

HIERRO FUNDIDO ASTM A-126  
GR.B, ACERO INOXIDABLE  
ASTM A-351 GR.CF8M

## EXTREMOS

ENTRE BRIDAS (WAFER) & LUG



## EJEMPLOS



CAPACIDADES: ANSI 125 & 150 MEDIDAS: 2" - 24"

# VÁLVULA GLOBO

## MATERIALES

ACERO AL CARBÓN ASTM A-216 GR.WCB, ACERO INOXIDABLE ASTM A-351 GR.CF8M & 316 - HIERRO FUNDIDO ASTM A-126 GR.B, LATÓN, ACERO FORJADO ASTM A-105 & ASTM A-182 GR.316L

## EXTREMOS

BRIDADO, ROSCADO & CAJA PARA SOLDAR

## CAPACIDADES

ANSI 125, 150, 300, 600 & 800, 200WOG



## EJEMPLOS



MEDIDAS: 1/4" - 36"

# VÁLVULA AGUJA

## TIPOS

AGUJA, AGUJA CON PURGA,  
AGUJA ANGULAR, AGUJA MINI,  
MULTIPUERTO & MANIFOLDS

## MATERIALES

ACERO FORJADO ASTM A-180,  
ACERO INOXIDABLE ASTM  
A-479 GR. 316L

## EXTREMOS

ROSCADOS M X F & X F, OD,  
TUBO-BRIDA



## EJEMPLOS



CAPACIDADES: 6000# & 10000# MEDIDAS: 1/4" - 1"

# VÁLVULA CHECK WAFER

## ESTANDAR DE DISEÑO

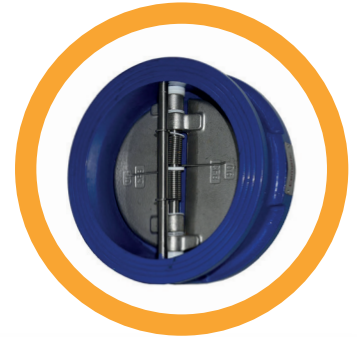
API 594  
API 598  
ASME B16.42  
ASME B16.5  
MSS SP-6  
MSS SP-25  
MSS SP-55

## MATERIALES

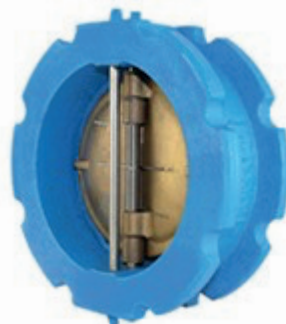
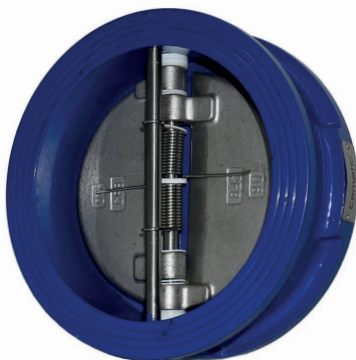
DEL DISCO: ASTM A-135 GR.CF8M  
DEL ASIENTO: BUNA (NBR)

## APLICACIONES

PETRÓLEO, HIDROCARBUROS,  
GAS, MINERÍA, ENERGÍA,  
PAPELERÍA, QUÍMICO, AGUA



## EJEMPLOS



RANGO DE TAMAÑO: 2"-12" RANGO DE TEMPERATURA: -20°F A 250°F RANGO DE PRESIÓN: CLASE ANSI 150



# VÁLVULAS PLUG ESTILO FMC

## DISEÑO

ESTILO FMC. CERTIFICADA CON  
MTRS

DIÁMETRO 2" Y 1"

## PRESIONES

15.000 PSI

## CONEXIONES

MXF FIG. 1502

PROPORCIONA CONTROL DE FLUJO PARA APLICACIONES DE CAMPOS PETROLEROS  
COMO: CEMENTACIÓN, FRACTURACIÓN, ACIDIFICACIÓN,  
TUBERÍA FLEXIBLE, CONTROL DE ARENA Y REMOLQUES MÚLTIPLES



## EJEMPLOS



# CATÁLOGO

VÁLVULAS, CONEXIONES Y MÁS...



Colonia compositores Avenida Belisario Domínguez  
entre José Alfredo Jiménez y Consuelo Velázquez #123  
Cd del Carmen Campeche 24154